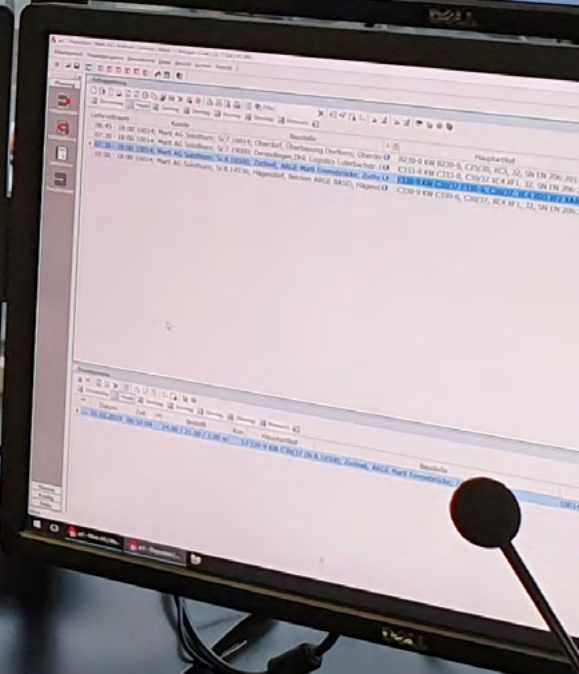
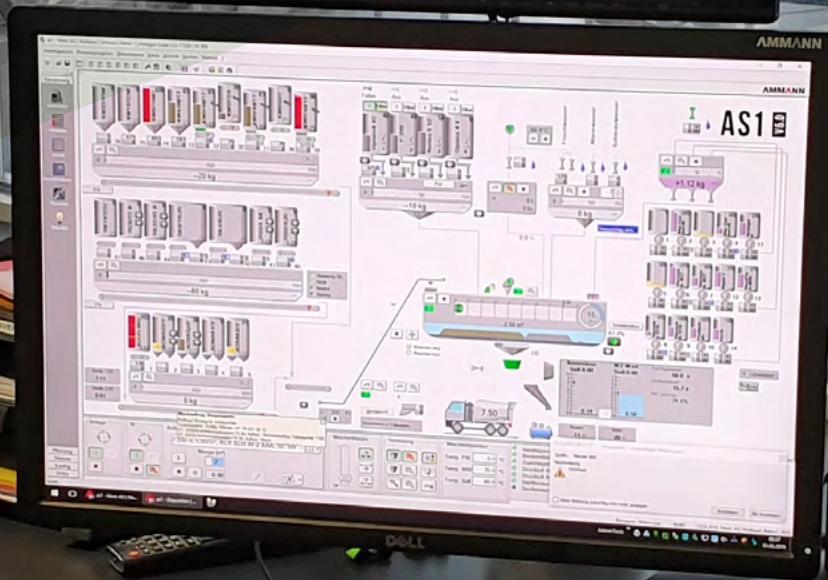
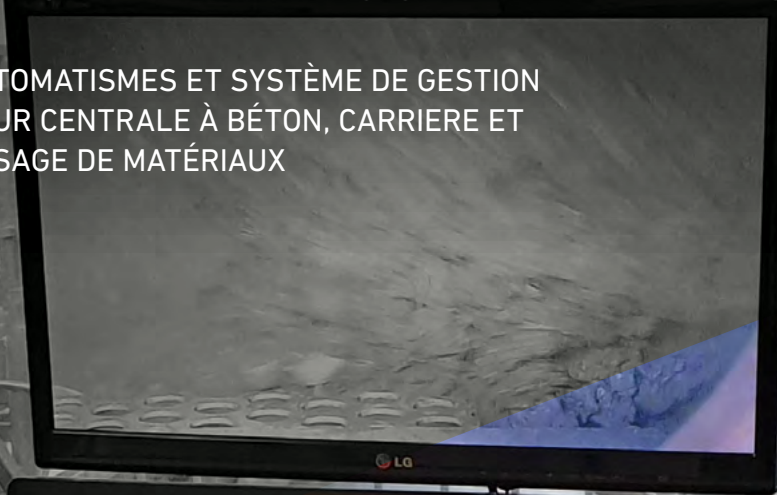


AUTOMATISATION / SOLUTIONS LOGICIELLES

SYSTÈME DE COMMANDE AS1

AUTOMATISMES ET SYSTÈME DE GESTION
POUR CENTRALE À BÉTON, CARRIÈRE ET
DOSAGE DE MATÉRIAUX



150



Years of
Innovation
Since 1869

AMMANN

PERFORMANT, SÛR ET ÉPROUVÉ & DANS LE MONDE ENTIER

L'automatisme as1 pour les centrales à béton et la gestion des commandes clients fonctionne à partir de la plateforme système as1 à la fois performante et tournée vers l'avenir. Offrant une forte connectivité, il est le préalable à la numérisation complète des processus. Les composants industriels de l'as1 sont spécialement conçus pour être utilisés dans des conditions difficiles. Ils sont également garantis d'une disponibilité maximale du système. Les procédés techniques minutieux mis en oeuvre assurent une haute qualité de malaxage pour des clients satisfaits.

SYSTÈME DE BUS DE TERRAIN VALEUR AJOUTÉE NUMÉRIQUE

Le système de bus de terrain basé sur Ethernet prépare l'installation pour qu'elle soit prête pour l'ère numérique. Le système intègre les appareils de terrain sur la centrale en un réseau et assure un échange d'informations puissant et fiable qu'en que soit le type.



CONFIGURATION ÉLECTRIQUE POUR UNE UTILISATION DANS DES CONDITIONS DIFFICILES 24H/24

Les circuits de puissance doivent résister en permanence à des sollicitations maximales. Ammann utilise exclusivement des composants de qualité de fabricants connus, à la fois éprouvés et disponibles dans le monde entier.

POINTS FORTS

- Pilotage sûr et intuitif
- Traitement flexible et rapide des commandes reçues sur la centrale
- Haute qualité constante de malaxage grâce à des processus fortement automatisés
- Prévu pour une utilisation fiable dans des environnements difficiles
- Prêt pour le futur numérique
- Hotline et organisation en support avec des professionnels disponibles dans le monde entier

HOTLINE ET SUPPORT

DISPONIBILITÉ DES CENTRALES ASSURÉE

Les défauts peuvent être rapidement localisés par les techniciens présents sur site à l'aide des outils de diagnostic as1 efficaces. Via l'accès en maintenance à distance, la hotline Ammann avec ses compétences peut à tout moment accéder à l'installation, apporter son aide pour un diagnostic sur des erreurs ou à des fins de maintenance et ainsi éviter d'onéreuses interventions sur site.

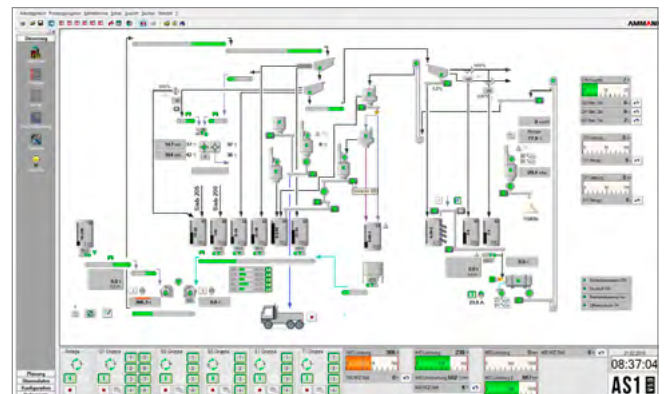
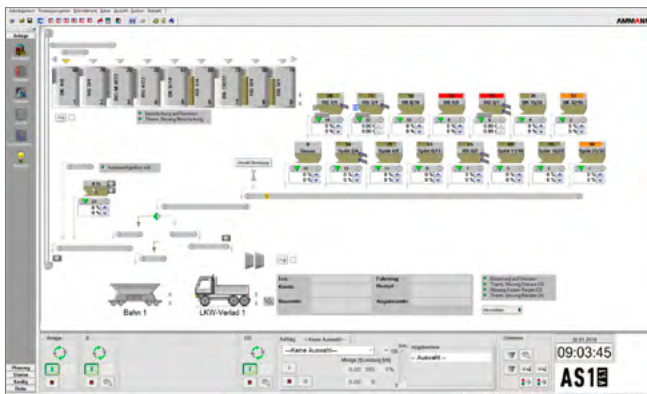
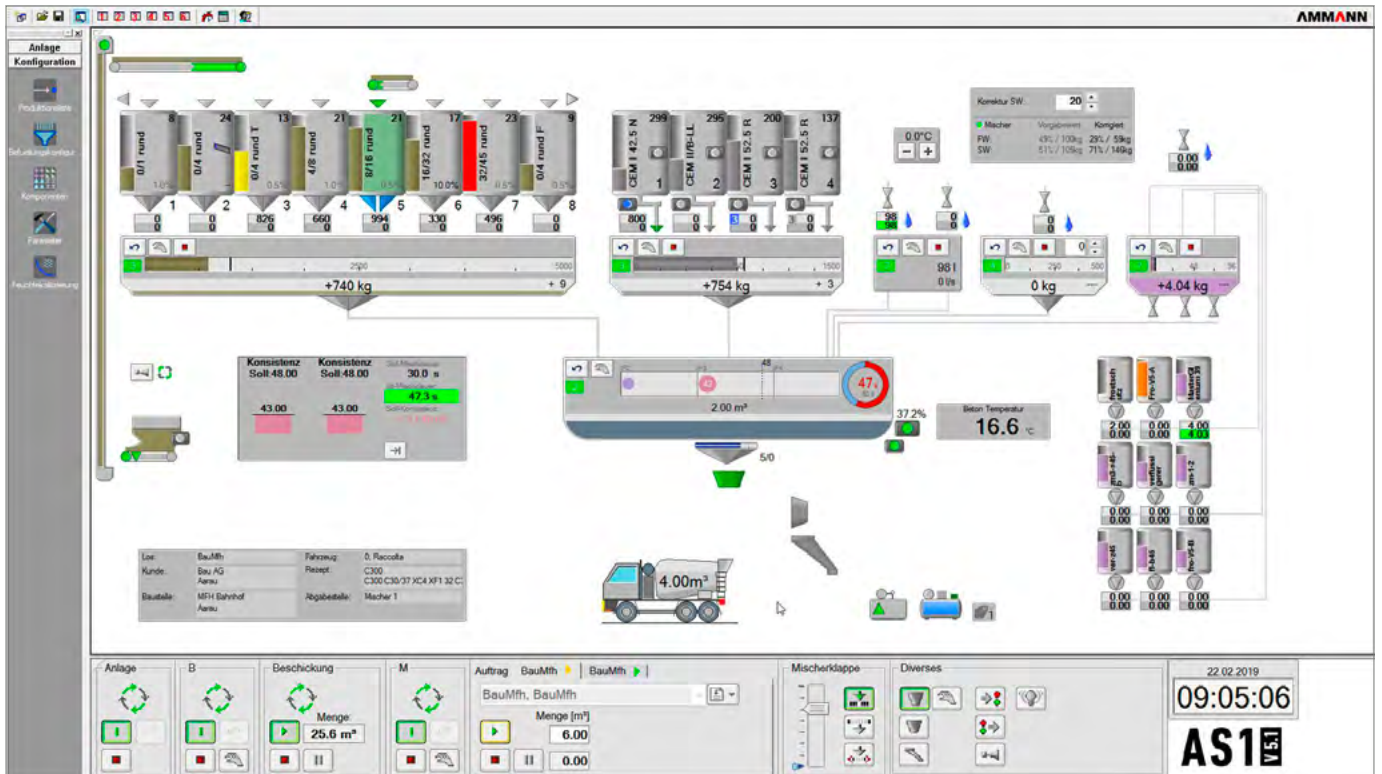


Les techniques innovantes en automatisation et la numérisation ininterrompue se sont développées dans le domaine de la préparation des matériaux de construction jusqu'à devenir un facteur concurrentiel décisif.

Pour maîtriser les défis actuels et à venir dans un environnement de marché dynamique, Ammann propose une palette de produits étoffée pour la conduite et la mise en réseau de vos centrales de production.

SYSTÈME DE COMMANDE AS1

POUR LES CENTRALES A BÉTON ET INSTALLATIONS DE DOSAGE, DE GRAVIERS ET AUTRES MATERIAUX



POINTS FORTS

- **Clarté du système** : Commande simple et sûre des installations
- **Dosage précis** : Correction de suivi dynamique et en auto-apprentissage
- **Précision** : Régulation automatique de la consistance
- **Valorisation maximale de l'eau de recyclage** : Alimentation dynamique de l'eau de recyclage
- **Flexibilité** : Chaque formule a sa régulation individuelle selon une des mesures de consistance EN ou selon la mesure de consistance Ammann
- **Polyvalence** : Outre les centrales à béton, l'as1 commande également les installations de dosage, de graviers et autres matériaux

LE FORFAIT SANS SOUCIS

SERVICE RAPIDE DES CLIENTS

- Fonctions de filtres, de recherche et de sélection efficaces
- Les données de base manquantes peuvent être saisies directement lors de la gestion de la commande
- Traitement complet des bons de livraison

MANIPULATION SÛRE DE L'INSTALLATION

- Visualisation de l'installation bien structurée et organisée de manière logique
- Vue d'ensemble immédiate et à tout moment de l'état actuel de fonctionnement
- Nombreuses fonctionnalités utiles pour simplifier les tâches quotidiennes

HAUTE QUALITÉ DE MALAXAGE CONSTANTE

- Détermination en continu du niveau d'humidité pendant toute la procédure de dosage
- Correction de suivi automatique pour les processus de dosage
- Régulation automatique de la consistance avec des paramètres de régulation dépendant de la formule

NORMES PRISES EN CHARGE

- Répond aux exigences des normes EN 206 et DIN 1045
- Disponible en variante avec étalonnage et conforme à OIML R51-1 (balances automatiques)
- Valeurs de consistance selon la norme EN comme affaissement au cône, valeur de compactage, valeurs d'étalement, ainsi que selon la valeur de consistance Ammann

DISPOSITIF POUR L'OPTIMISATION ET LE RÉGLAGE DES INSTALLATIONS

- Assistant de calibrage pour les tapis peseurs et trémies peseuses
- Assistant de calibrage pour diverses sondes de mesure d'humidité
- Possibilités de paramétrages complets pour l'optimisation des installations

OUTILS DE DIAGNOSTIC EN CAS DE DÉFAUT

- Outils intégrés pour le diagnostic des bus de terrain en cas de défaut
- Outil d'enregistrement pour les signaux numériques et analogiques
- Support par hotline compétente 24h/24 et 7j/7 via l'accès intégré de maintenance à distance

BASE POUR L'AVENIR NUMÉRIQUE

- Échange de données électronique vers les systèmes ERP sur site
- Interface de données configurable PlantX (basée sur REST)
- Service logiciel pour l'échange de données avec les services Q Point basés sur le cloud

CONSERVATION COMPLÈTE DES DONNÉES

- Rapports détaillés et ensemble statistique complet
- Outil de bilan matériaux intégré
- Archive des documents structurée basée sur navigateur

TECHNOLOGIE AVANCÉE

- Système d'exploitation Microsoft Windows 10 IoT
- Base de données Microsoft SQL
- Sous-système en temps réel
- Système de bus de terrain Profinet basé sur Ethernet



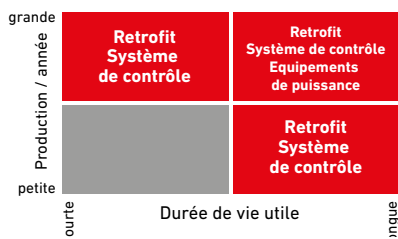
AS1 AUTOMATISMES POUR LE RETROFIT

PRÊTS POUR LE DIGITAL DU FUTUR

PLUSIEURS RAISONS JUSTIFIENT LE RETROFIT D'UN SYSTÈME DE CONTRÔLE !

Dans de nombreux cas, les système de contrôle techniquement dépassés ne répondent plus aux exigences actuelles en termes de disponibilité des pièces détachées, de sécurité de fonctionnement, de confort d'utilisation et de traçabilité des produits fabriqués.

CRITÈRES DE DÉCISION ÉCONOMIQUES



POINTS FORTS

- Kits de modification as1 modulaires pour les installations en propre Ammann ou fabriquées par des tiers
- Temps pour la mise en place des modification réduits grâce à des interfaces prêtes à l'emploi
- Extension flexible et orientée sur les besoins possible à tout moment.
- Service et support efficaces

CRITÈRES DE DÉCISION TECHNIQUES

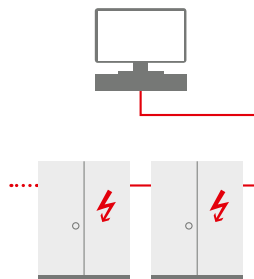
Disponibilité des pièces détachées	insuffisant	→	RETROFIT
	suffisant		
Âge du système de contrôle	> 8 années	→	RETROFIT
	< 8 années		
Âge des équipements de puissance	> 25 années	→	RETROFIT
	< 25 années		



VARIANTES D'ÉQUIPEMENT POSSIBLES DU RETROFIT

TOUS LES ENSEMBLES DE PUISSANCE A NEUF

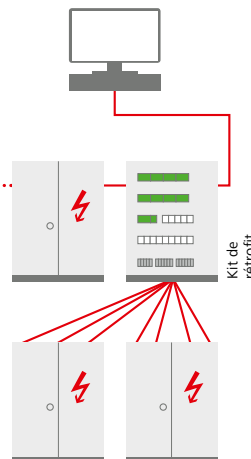
Système informatique identique pour tous



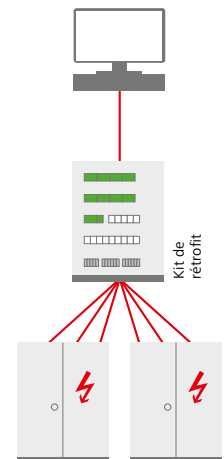
Equipements de puissance/interfaces

Equipements de puissance existants

UN SEUL ENSEMBLE DE PUISSANCE A NEUF



EQUIPEMENTS DE PUISSANCE CONSERVÉS

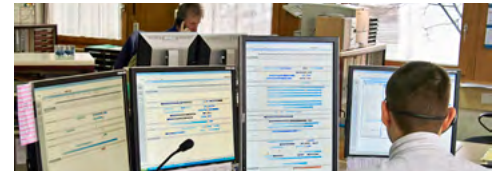
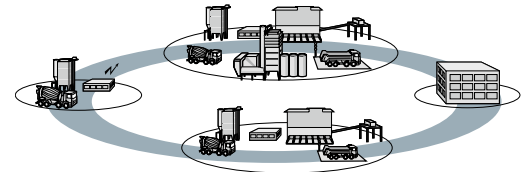


AS1 OPTIMISATION DES INSTALLATIONS / GESTION DE LA FLOTTE ET DES LIVRAISONS

TAUX D'UTILISATION DE LA CENTRALE ET COÛTS LOGISTIQUES MAÎTRISÉS

Grâce à nos solutions pour la mise en réseau des différents sites de production à l'échelle de toute l'entreprise, il est possible de simplifier les processus d'exploitation et d'en réduire les coûts fixes des processus administratifs.

Les capacités de production et de flotte non utilisées coûtent cher. L'outil as1 de gestion de la flotte et des livraisons a pour ambition de répondre à l'objectif de maximisation de l'utilisation des capacités de la flotte et des centrales de production, en veillant à assurer un très haut niveau de respect des délais. Le module as1 est un support aux tâches administratives dans le cadre de la résolution de ces missions aussi complexes.



MODULE COMPLÉMENTAIRE AS1

TIREZ-EN PLUS ENCORE PLUS DE VOTRE INSTALLATION

Signature électronique as1

Un pas de plus vers une installation sans papier, avec un fort potentiel d'économies au niveau du back-office.

Planification des échantillons as1

Qualité éprouvée selon la norme EN206.

Archivage des documents as1

Les rapports et statistiques importantes sont convertis automatiquement au format PDF et conservés de manière structurée.

as1 Call Recorder

Enregistrement aisé des commandes téléphoniques avec classement au contrat.

as1 Integrated Maintenance Management

Aide à la planification des travaux de maintenance requis.

as1 Excel Addin

Indispensable pour une exploitation détaillée des données as1 dans Excel.

as1 Traffic Control

Régule le flux de chargement sur l'installation.

Système de pesage de camion as1

Peut être intégré dans le traitement des commandes en s'appuyant sur les mêmes données de base.

Interfaces de données as1

Interfaces facilement configurables pour répondre à la diversité des besoins.

GESTION MOBILE DES INSTALLATIONS DE MALAXAGE À L'ÈRE NUMÉRIQUE

L'AS1 EST PRÊT POUR LES SERVICES DANS LE CLOUD DE PLATEFORMES COMME Q POINT

Où que vous soyez, vous pouvez accéder via Internet aux valeurs clés de votre installation ainsi qu'aux comptes-rendus de production ou statistiques.

Offrez à vos clients une valeur ajoutée en mettant à leur disposition les documents utiles, tels que les bons de livraison, sur un portail client où ils peuvent les visualiser et les proposer au téléchargement.

Business Intelligence

Indépendant de l'appareil

Archivage des documents

Portail pour les clients finaux



Pour plus d'informations sur les produits
et services, veuillez consulter le site :
www.ammann.com

